

KITA Honneferstraße, Berlin

Sanierung

2009

STEFAN SCHOLZ

GENERALPLANER
HAMBURG MOSKAU

T +49 40 692 198 61
www.stefanscholz.biz

Детский сад Хоннефер Штрассе, Берлин

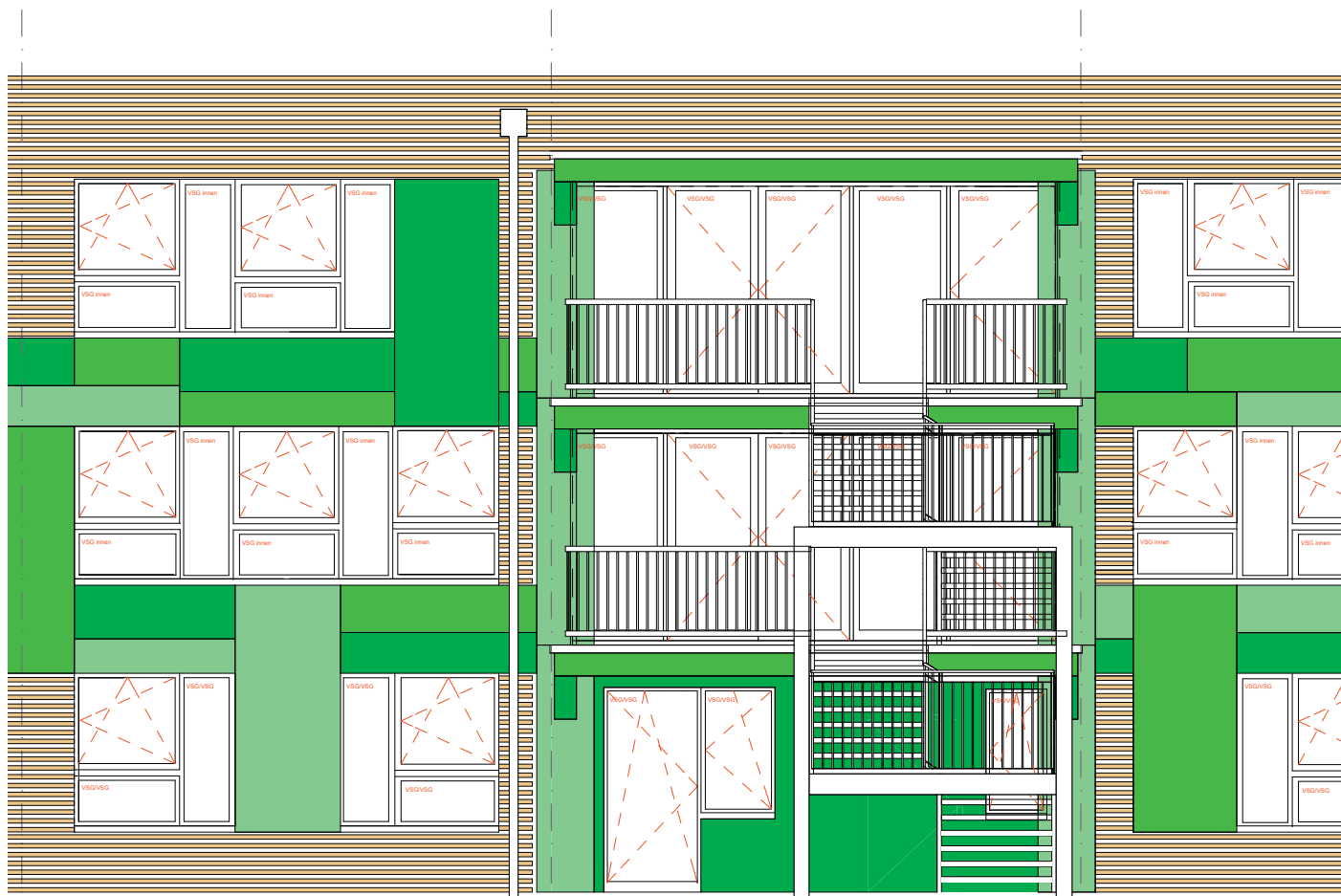
Капитальный ремонт

2009

Autoren /Авторы

040 Architekten:
Stefan Scholz, Ingo Hemesath, Britta Krüger, Harry Schilt

OKI.architekten:
Alexander Obst, Elke Tiemann



Konzept Концепция

Die KITA an der Hoffener Straße in Berlin bedurfte aufgrund ihres baufälligen Zustandes einer Sanierung. (mit verstärktem Augenmerk auf die Fassade).

Die Sanierung umfasst die Erneuerung der sanitären Anlagen und der Elektrik.

Das für die Sanierung vorgesehene Farbkonzept basiert auf unterschiedlichen Grüntönen, was auf den KITAs Name „Grashüpfer“ deutet. Die Fassade bildet ein Band aus farblich variierenden Platten, kombiniert mit Holz, das oben und unten eine horizontale Abschluss bildet. Dies gibt dem Gebäude einen lebendigen Ausdruck.

Ein weiterer Bestandteil der Sanierungsmaßnahme war die Neugestaltung der Innenräume. Durch das Entfernen von Trennwänden werden Gruppenräumen nach modernen Standards eingerichtet und den Bedürfnissen der Kinder angepasst.

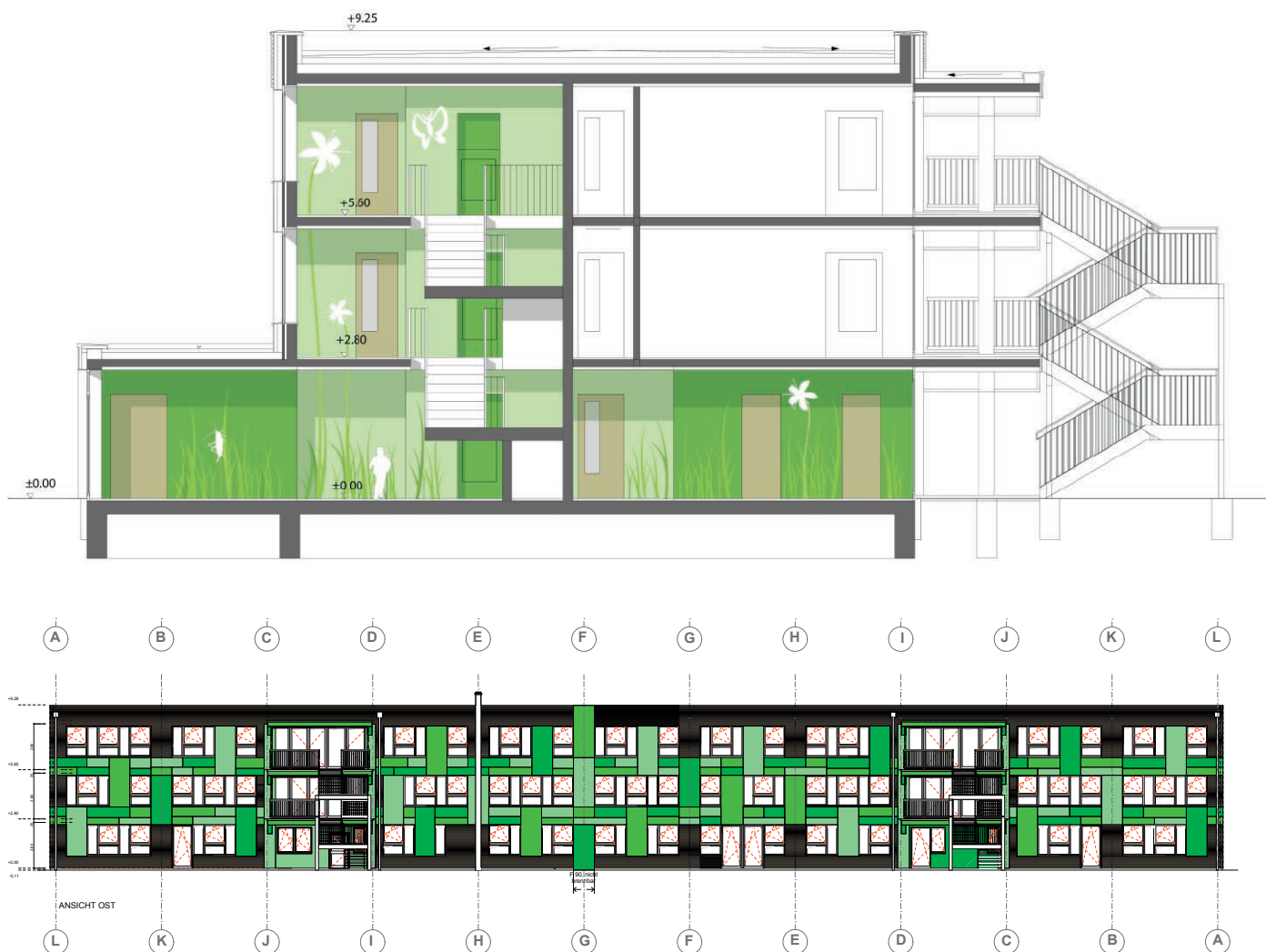
Детский сад на Хоффенер Штрассе в Берлине находится в очень плохом состоянии и поэтому нуждается в капитальном ремонте. Особое внимание уделяется фасаду.

В ходе капитального ремонта будет проведена новая проводка и полностью отремонтированы санитарные объекты.

Детский сад называется „кузнечик“. Отталкиваясь от этого названия, предлагается решить цветовую концепцию в зеленых тонах. Фасад представляет собой сочетание разноцветных панелей, имеющих разные оттенки зеленого цвета, а так же дерева, которое расположено сверху и снизу, что придает композиции законченность.

Разделительные перегородки будут удалены, за счёт этого комнаты станут больше. Так же все помещения будут отремонтированы согласно современным стандартам и приспособлены к потребностям детей.

Schnitt
Разрез



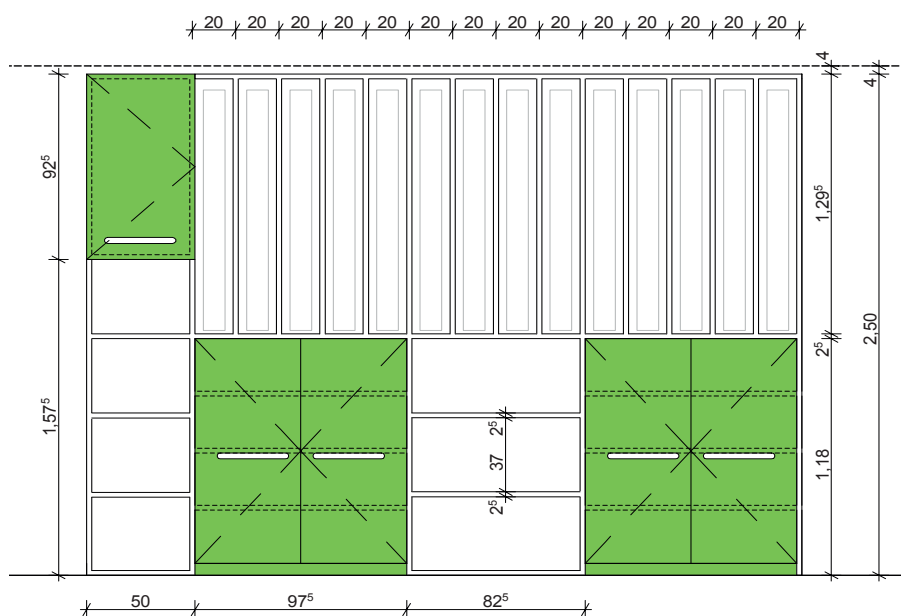
Innenraumplanung **Интерьер**

Die Inneneinrichtung, zum Beispiel, Garderobe ist in grünen Tönen gestaltet. . So wird das Farbkonzept von Außen nach Innen fortgesetzt.

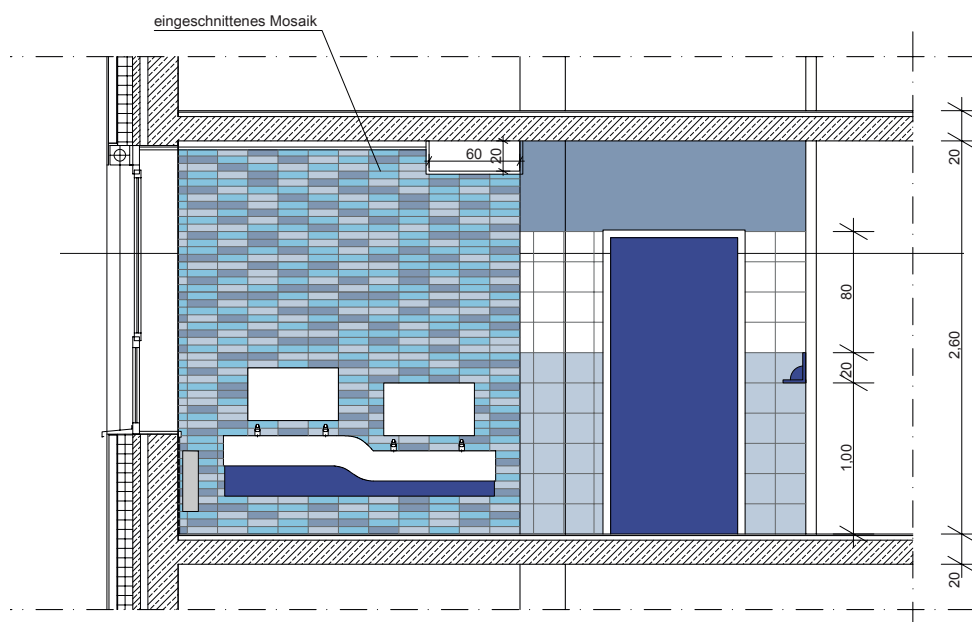
Die in blau gehaltene Badgestaltung bildet dagegen ein Kontrast zu dem Farbkonzept und markiert die Bäder als etwas Eigenständiges.

Цветовая концепция фасада плавно перетекает во внутрь здания, дизайн интерьера так же выдержан в зеленом тоне. Это можно увидеть на примере гардероба.

Санитарные устройства выдержаны в голубом цвете. Они контрастируют с остальным интерьером и обыграны ,как отдельный элемент цветовой концепции.



Garderobe
Гардероб



Badgestaltung
Интерьер санитарных устройств