

Neubau Hauptschule Velbert- Mitte

Entwurf | PPP - Projekt 2009

Farb-, Material- und Medienkonzept

STEFAN SCHOLZ

GENERALPLANER
HAMBURG MOSKAU

T +49 40 692 198 61
www.stefanscholz.biz

Новый проект здания школы Фельберт-Митте

Архитектурная концепция | ГЧП - проект
2009

Architektur | Архитектура

Stefan Scholz, Heiko Stolzenburg

HLS-TGA | Инженерные системы

Wolff u. Partner

Landschaftsarchitektur | Ландшафтная архитектура

Felix Holzapfel-Herziger

TGA-Elektro | TWP | Tiefbau | Электроника | Конструкция

Planungsbüro Rohling



Perspektive Flur | Перспектива-холл

Farbkonzept

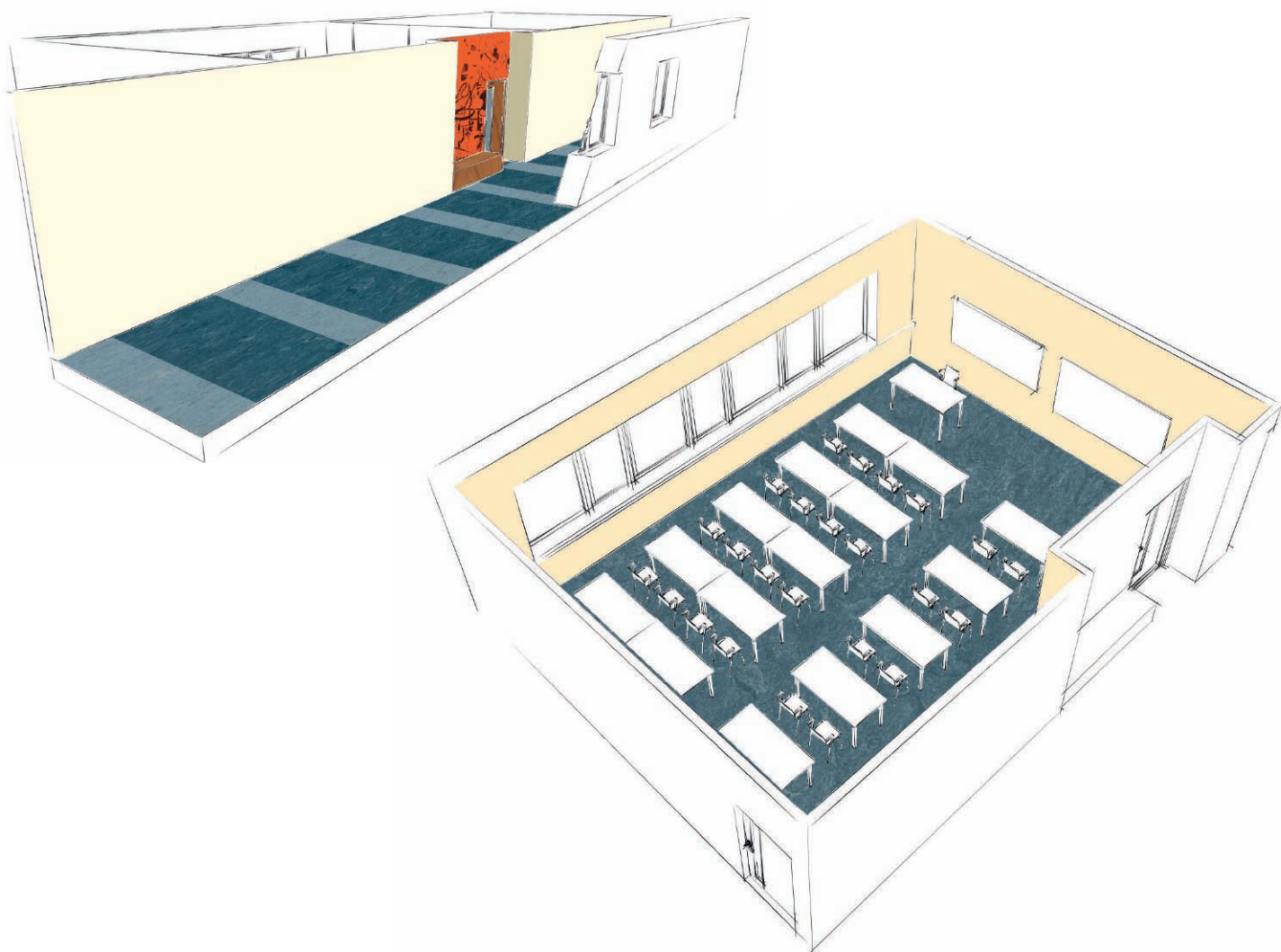
Grundlagen

Die Farbgestaltung in Schulgebäuden stellt nicht lediglich eine gestalterisch-ästhetische Aufgabe dar; vielmehr ist das Zusammenspiel von Farben gezielt auf die Nutzer der Architektur abzustimmen.

Für die Farbgestaltung der Hauptschule Velbert-Mitte bedeutet dies, dass die Auswahl der vorherrschenden Farben, deren Helligkeit und Temperierung in erster Linie beabsichtigen, die Nutzung zu fördern. Es dominieren „Farben der Erde, des Sonnenscheins und der Reife“ bei der Innenraumgestaltung der Hauptschule.

Neben Wissensvermittlung und Konzentration sollen Phantasie und Kreativität stimuliert sowie Geborgenheit vermittelt werden, um neue Energie für den Tag sammeln zu können. Dementsprechend soll die Farbgebung des entworfenen Schulgebäudes vitalisierend und zugleich harmonisierend sein.

Beim Neubau der Hauptschule Velbert-Mitte dient die gezielt eingesetzte Farbgebung der Klassen- und Fachräume dem Nutzer als Symbol und zur Orientierung.

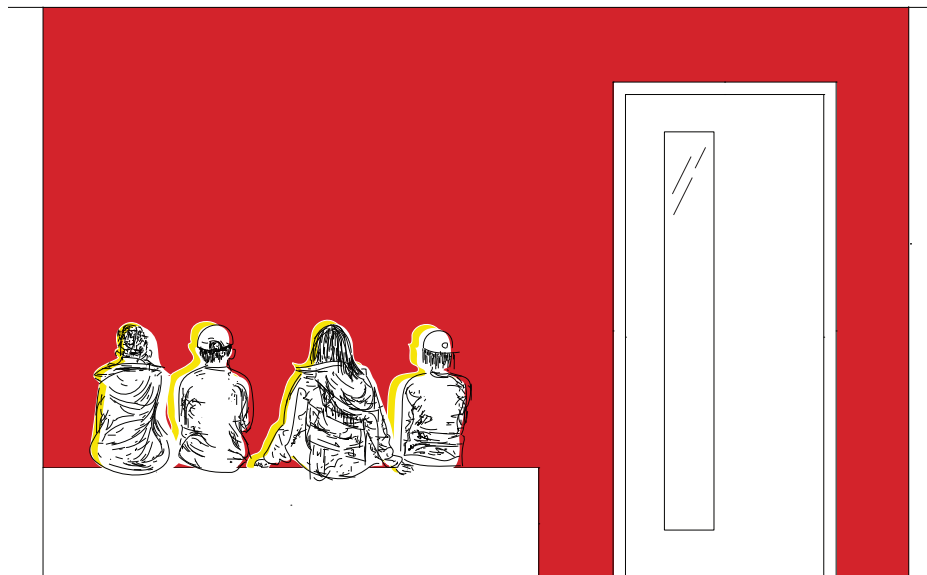


Farbkonzept

Partizipation

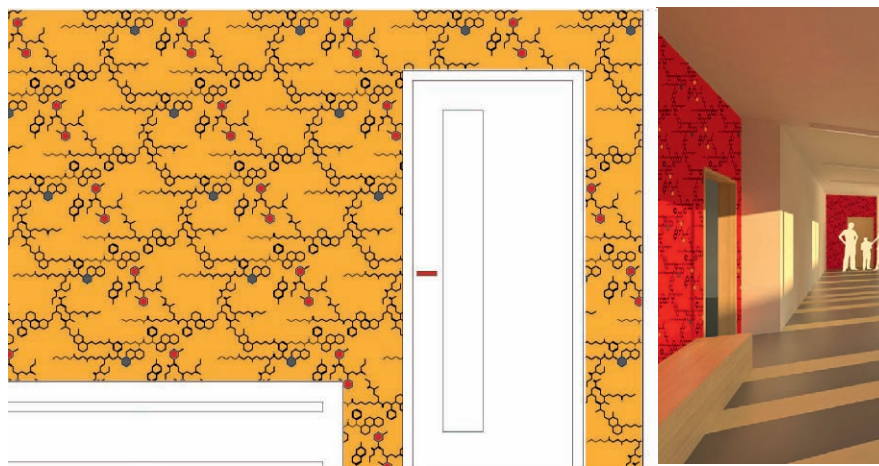
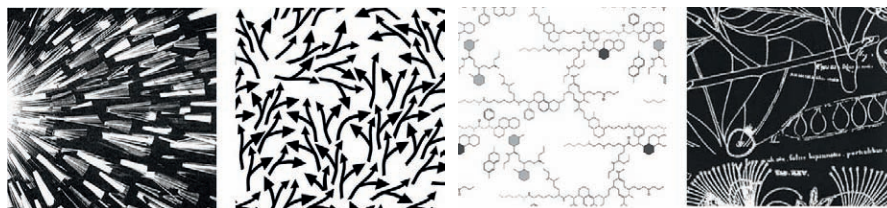
Beim Neubau der Hauptschule Velbert-Mitte sind die Schüler durch eine partizipative Raumgestaltung direkt aufgefordert, ihre Wünsche aktiv zu äußern. Die Wandnischen vor den Klassen- und Fachräumen sollen durch Integration der Schüler unter fachmännischer Anweisung für jeden Klassenraum individuell gestaltet werden.

Die in Gemeinschaft kreierte Raum- und Wandgestaltung vermittelt den Schülern das positive Ergebnis von eigenverantwortlichem und gemeinschaftlichem Arbeiten.



Fachräume

Durch die Wandgestaltung der einzelnen Schulräume ist beabsichtigt, den darin stattfindenden Unterricht und das ihm zugrunde liegende Lernverständnis gestalterisch zu symbolisieren. Vor Betreten der Fachräume wird bereits anhand von fachspezifischen Symbolen, Zeichen und Mustern auf den dahinter stattfindenden Unterricht spielerisch hingedeutet.



Medienkonzept

Für den Neubau der Hauptschule Velbert-Mitte wurde in Zusammenarbeit mit den Bauherren und der Schulgemeinschaft ein zukunftsweisendes Medienkonzept erarbeitet. Anstelle von traditionellen Kreidetafeln umfasst das Projekt „Klassenraumgestaltung nach modernsten Maßstäben“ neben den interaktiven Whiteboards die Bereitstellung von schülereigenen Laptops sowie die bautechnische Anpassung bzw. technologische Aufrüstung der Räume und Möblierung.

Durch die Integration diverser Medien in einem Element vermag die „interaktive Tafel“ (Whiteboard) eine Vielzahl an traditioneller Lehrmitteln vollständig zu ersetzen, darunter den Overheadprojektor, den Beamer und Fernseher bzw. DVD-Player bis hin zur traditionellen Kreidetafel. Eine Ausstattung der Klassenräume mit mobilen Laptops bietet den Schülern die Möglichkeit zukunftsorientiert zu lernen und ihre Medienkompetenz zu stärken. Eine Ausstattung der Klassenräume mit Internetzugang via Wireless-LAN ermöglicht den weitgehenden Verzicht auf aufwendige Verkabelung.

